

# PRULink Japan Dynamic Fund

All data is as of 28 February 2022 unless otherwise stated

除非另有说明，否则以下皆属截至2022年2月28日的的数据

Semua data seperti pada 28 Februari 2022 melainkan jika dinyatakan



Listening. Understanding. Delivering.

## Objective / 目标 / Objektif Dana

PRULink Japan Dynamic Fund ("The Fund") aims to generate long-term capital growth by investing in a Sub-Fund called Eastspring Investments Japan Dynamic MY Fund (RM Hedged-class), which feeds into the Eastspring Investments-Japan Dynamic Fund managed by Eastspring Investments (Singapore) Limited. The Fund provides exposure to investments in securities of companies, which are incorporated, listed in or have their area of primary activity in Japan. The Fund may also invest in any other funds with similar objective that may become available in the future.

PRULink Japan Dynamic Fund ("本基金")旨在通过投资于一项子基金以在长期内达致资本成长的目标。本基金所投资的子基金Eastpring Investments Japan Dynamic MY Fund(马来西亚令吉对冲基金)联接至瀚亚投资(新加坡)有限公司所管理的Eastspring Investments-Japan Dynamic Fund。本基金投资于在日本成立或上市或主要活动在日本进行的公司之证券。本基金亦可能投资于其他在未来推出的类似目标基金。

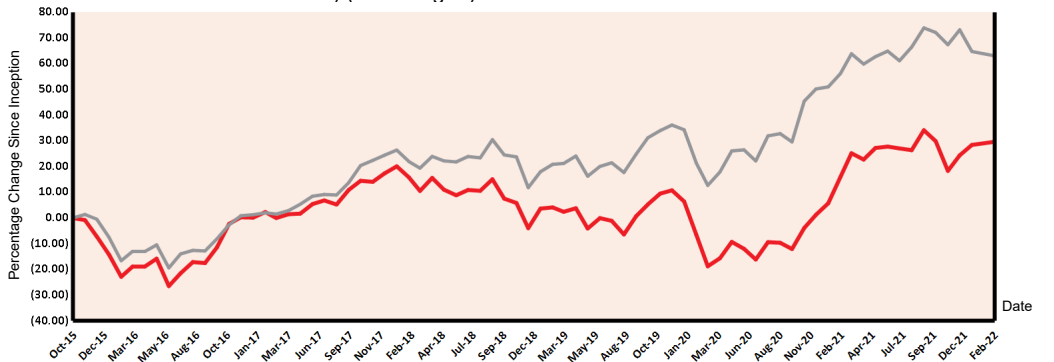
PRULink Japan Dynamic Fund ("Dana") bermatlamat menghasilkan pertumbuhan modal dalam jangka panjang dengan pelaburan dalam Sub-Dana Eastspring Investments Japan Dynamic MY Fund (dana lindung nilai RM), yang dilaburkan dalam Eastspring Investments-Japan Dynamic Fund yang diuruskan oleh Eastspring Investments (Singapore) Limited. Dana menyediakan dedahan kepada pelaburan dalam syarikat ekuiti, yang sama ada diperbadankan, tersenarai atau aktiviti perdagangan utama adalah di Jepun. Dana turut boleh dilaburkan dalam mana-mana dana yang bermatlamat serupa yang boleh dimiliki pada masa akan datang.

## Fund Details / 基金详情 / Maklumat Terperinci Dana

Investment Manager / 投资经理 / Pengurus Pelaburan	Eastspring Investments Berhad 瀚亚投资有限公司
Inception Date / 基金设立日 / Tarikh Diterbitkan	26/10/2015
Current Fund Size / 目前所管理的基金数额 / Saiz Dana Terkini	RM4,651,677.60
Annual Fund Management Charge / 常年管理费 / Caj Pengurusan Dana Tahunan	up to 1.50% p.a.
Current NAV / 目前的净资产值 / NAB Terkini	RM0.64816

## How the Fund has performed / 基金表现 / Prestasi Dana

Performance Graph / 表现图表 / Jaduan Prestasi Dana  
PRULink Japan Dynamic Fund vs MSCI Japan Index (net dividend basis) (RM Hedged)



### Total Price Movement Over the Following Periods / 各期限总价差 / Jumlah Pergerakan Harga Dalam Tempoh Tersebut

	1 month	3 months	6 months	1 year	3 years	5 years	Since Inception
Price Movement / 价差 / Pergerakan Harga	0.95%	9.56%	2.58%	11.81%	24.51%	26.72%	29.63%
Benchmark / 基准指标 / Penanda Aras	-1.02%	-2.59%	-2.05%	4.43%	34.89%	59.81%	63.03%
Outperformance / 表现对比 / Perbezaan Prestasi	1.97%	12.15%	4.63%	7.38%	-10.38%	-33.09%	-33.40%

Source / 资料来源 / Sumber: Lipper for Investment Management and Bloomberg, 28 February 2022

For more information on benchmark kindly refer to / 有关基准的更多详情，请参考 / Untuk maklumat lanjut berkenaan penanda aras, sila layari [www.msci.com](http://www.msci.com)

## Where the Fund invests 基金投资所在 Komposisi Pelaburan Dana



### Asset Allocation 资产配置 / Peruntukan Aset

	% NAV
1 Eastspring Investments Japan Dynamic MY Fund (RM Hedged-Class)	101.95
2 Cash, Deposits & Others	-1.95

### Top Holdings 最大持股 / Pegangan Teratas

	%
1 Takeda Pharmaceutical Co Ltd	5.70
2 Honda Motor Co Ltd	5.60
3 Mitsubishi UFJ Financial Group Inc	5.50
4 Sumitomo Mitsui Financial Group Inc	5.50
5 Ricoh Co Ltd	4.80

All data is as of 28 February 2022 unless otherwise stated

除非另有说明，否则以下皆属截至2022年2月28日的的数据

Semua data seperti pada 28 Februari 2022 melainkan jika dinyatakan

## Monthly Update / 每月简报 / Peningkatan Bulanan

### Market Review / 市场回顾 / Tinjauan Bulanan

The MSCI Japan Index returned -1.2% in JPY terms in February. The market continued to respond to a number of issues, most notably the escalating conflict between Russia and Ukraine, with a full scale Russian military campaign on Ukrainian territory beginning towards the end of February. The conflict further supported the heightened global inflationary pressures, with Brent crude prices closing the month at over USD100, and related policy response that continues to challenge what have been very entrenched market views. This has been particularly notable in the challenge it has presented for the expensively valued companies in the market.

We continue to observe improving trend fundamental health among many Japanese companies. This is evident from surprising resilience and improving quality of earnings we observe across a range of companies. Notwithstanding near-term uncertainty, the macro data also remains largely supportive, with the unemployment rate remaining low at 2.8% and jobs-to-applicants ratio remaining stable at 1.20x in January. The latest Economy Watchers survey indicated a decline for the first time in five months as the new COVID-19 wave has impacted consumer activity, although activity is expected to recover once recent restrictions are lifted.

Japan's direct trade exposure to Russia and the Ukraine is low and we have been reviewing our individual stock holdings to assess any material direct business exposures. While direct exposure seems small for the companies, second order effects on the overall economy from higher inflationary pressure, consumer confidence and knock-on effects on economic growth are possible scenarios. Although these periods inevitably see heightened uncertainty, we continue to engage closely with our investee companies and have not seen a need to change our trend assumptions.

MSCI日本指数以日元计于2月份下跌1.2%。市场继续对一系列的课题做出反应，最令人瞩目的是俄罗斯与乌克兰之间不断升级的冲突；俄罗斯2月底全面展开乌克兰领土上的军事行动。这场冲突加剧了全球通胀压力，布伦特原油价格月内以超过100美元的水平挂收，以及相关政策应对措施继续挑战非常根深蒂固的市场观点。这在它对市场上估值昂贵的公司带来的挑战中尤其明显。

我们继续观察到许多日本企业的基本面健康状况趋势改善。我们在广泛公司中观察到令人惊讶的弹性和收益质量改善可以明显看出这一点。尽管近期存在不确定性，宏观数据很大程度上仍具有支撑作用；1月份失业率保持在2.8%的低位，就业与申请人比率企稳在1.20倍。最新的Economy Watchers调查表明，新一波COVID-19疫情影响消费活动；尽管活动预计在近期实施的限制解除后恢复，读数五个月来首次下降。

日本与俄罗斯和乌克兰的直接贸易风险低企，我们一直在审查我们的个股持有情况，以评估任何重大的直接业务风险。虽然这些公司承受的直接风险看来很小，通胀压力走高、消费信心和对经济增长的连锁反应或对整个经济带来二阶效应。尽管不确定性难以避免在这些时期加剧，我们继续与我们的被投资方密切合作，同时没有看到有必要改变我们的趋势假设。

*Indeks MSCI Jepun mencatat pulangan -1.2% dalam terma JPY pada bulan Februari. Pasaran terus bertindak balas terhadap beberapa isu, terutamanya konflik yang semakin memuncak antara Rusia dan Ukraine, dengan kempen ketenteraan Rusia berskala penuh di wilayah Ukraine mula bergema menjelang akhir Februari. Seterusnya, konflik menambahkan lagi tekanan ke atas inflasi global, dengan harga minyak mentah Brent menutup bulan di paras melebihi USD100, manakala tindak balas dasar yang berkaitan terus mencabar pandangan pasaran yang telah pun berakar umbi. Ia amat ketara mencabar syarikat yang bernilai mahal di pasaran.*

*Kami terus mencerap peningkatan trend kesihatan asas kebanyakan syarikat Jepun. Ini terbukti daripada daya tahan yang mengejutkan dan peningkatan kualiti pendapatan yang kami dapati merentas pelbagai syarikat. Walau apa pun ketaktentuan jangka pendek, data makro sebahagian besarnya masih kekal menyokong, dengan kadar pengangguran kekal rendah pada 2.8% dan nisbah pekerjaan kepada pemohon kekal stabil pada 1.20x di bulan Januari. Tinjauan Pemerhati Ekonomi terkini menunjukkan penurunan buat kali pertama dalam tempoh lima bulan kerana gelombang baharu COVID-19 telah menjejaskan aktiviti pengguna, meskipun aktiviti dijangka pulih sebaik sahaja sekatan baru-baru ini ditarik balik.*

*Pendedahan perdagangan langsung Jepun kepada Rusia dan Ukraine adalah rendah dan kami telah menyemak pegangan stok individu untuk menilai sebarang pendedahan perniagaan langsung secara material. Walaupun pendedahan langsung kelihatan kecil ke atas syarikat, namun kesan turutan kedua ke atas ekonomi keseluruhan susulan tekanan inflasi yang lebih tinggi, keyakinan pengguna dan kesan ketukan ke atas pertumbuhan ekonomi merupakan senario yang berkemungkinan terjadi. Walaupun tempoh sebegini tidak dapat dielakkan kerana ketakpastian yang meningkat, kami terus terlibat secara rapat dengan syarikat penerima pelaburan kami dan tidak nampak keperluan untuk mengubah andaian arah aliran kami.*

### Market Outlook / 市场展望 / Gambaran Bulanan

The market's shorter-term focus on thematic macroeconomic news flow can drive significant share price anomalies for the Fund to exploit.

With continuing pressure on governance, it is likely that the focus on improved profitability will continue to be a stronger imperative for some companies to improve capital efficiency by encouraging shareholder-oriented behaviour. We continue to observe supportive trend fundamentals at a company level, and this is a significant driving factor in the longer-term re-rating for Japan.

市场对主题宏观经济新闻流的短期关注可主导让基金善用的显著股价异常。

随着治理压力持续，一些通过鼓励以股东为导向的行为来提高资本效率的公司可能会继续关注提高盈利能力。我们继续留意到公司层面的趋势基本面令人鼓舞，这是日本获得更长期重估的重要推动因素。

*Tumpuan jangka pendek pasaran terhadap aliran berita makroekonomi tematik boleh mendorong anomali harga saham yang ketara untuk Dana mengeksploitasikannya.*

*Dengan tekanan berterusan ke tadbir urus, tumpuan kepada kebolehtuntutan yang lebih baik terus menjadi keperluan penting ke atas sesetengah syarikat bagi meningkatkan kecekapan modal, dengan mendorong tingkah laku berorientasikan pemegang saham. Kami terus mencerap asas arah aliran sokongan di peringkat syarikat, dan ia merupakan faktor pendorong yang penting bagi penilaian semula Jepun menurut jangka lebih panjang.*

### Fund Review & Strategy / 基金表现评论与投资策略 / Tinjauan dan Strategi Dana

The Fund returned 0.95% for the month, outperforming the benchmark return of -1.02% by 1.97%. Year-to-date, the Fund returned 4.24%, outperforming the benchmark return of -5.84% by 10.08%.

All data is as of 28 February 2022 unless otherwise stated

除非另有说明，否则以下皆属截至2022年2月28日的的数据

Semua data seperti pada 28 Februari 2022 melainkan jika dinyatakan

Month-to-date, the key absolute contributors to the Fund's performance were Nippon Steel, Mitsubishi Heavy Industries and Dentsu Group.

We continue to observe supportive trend fundamentals at a company level, and this is a significant driving factor in the longer-term re-rating for Japan. During the month, the portfolio manager sold shares in companies where valuations look relatively less compelling compared to other high conviction positions. Notable trades included topping up positions in JGC Holdings and Teijin, and trimming positions in Seven & I Holdings and Dentsu Group.

此基金月内的回酬是0.95%，超越回酬为-1.02%的基准1.97%。年度至今，基金交出4.24%回酬，超越回酬为-5.84%的基准10.08%。

检讨月份至今，基金的主要绝对贡献功臣是日本制铁（Nippon Steel）、三菱重工业（Mitsubishi Heavy Industries）和电通集团（Dentsu Group）。

我们继续留意到公司层面的趋势基本面令人鼓舞，这是日本获得更长期重估的重要推动因素。检讨月份下，投资组合经理脱售了与其他高信念头寸相比，估值看起来相对不那么吸引的公司股票。值得注意的交易包括加码JGC Holdings和Teijin，以及减持7&I控股（Seven & I Holdings）和电通集团（Dentsu Group）。

Dana menjana pulangan 0.95% di bulan ini, mengatasi pulangan penanda aras -1.02% sebanyak 1.97%. Sejak awal tahun hingga bulan tinjauan, Dana memperoleh pulangan 4.24%, mengatasi pulangan penanda aras -5.84% sebanyak 10.08%.

Sejak awal bulan hingga tarikh tinjauan, penyumbang mutlak utama kepada prestasi Dana ialah Nippon Steel, Mitsubishi Heavy Industries dan Dentsu Group.

Kami terus memerhatikan asas trend yang menyokong di peringkat syarikat, dan ia merupakan faktor pendorong penting dalam penarafan semula jangka panjang untuk Jepun. Pada bulan tinjauan, pengurus portfolio menjual saham dalam syarikat yang penilaiannya kelihatan agak kurang menarik berbanding kedudukan lain yang lebih meyakinkan. Dagangan yang ketara termasuk menambah kedudukan dalam JGC Holdings dan Teijin, dan mengurangkan kedudukan dari Seven & I Holdings dan Dentsu Group.

Source / 资料来源 / Sumber: Fund Commentary, February 2022, Eastspring Investments Berhad

## Disclaimer

All data is as of last valuation date of the month.

PAMB

Investments are subject to investment risks including the possible loss of the principal amount invested. The value of the units may fall as well as rise. Past performances of the funds and that of the fund managers are not necessarily indicative of future performance. The price movements indicated are not reflective of the actual return on your investments (which are subject to your premium allocation rate and deduction charges). The actual return on your invested premiums may fluctuate based on the underlying performance of the investment-linked funds. Prudential Investment-linked products are not Shariah-compliant products. This leaflet is for illustrative purposes only. For further details on the terms and conditions, please refer to the policy document. For further details on how you can invest in these funds, please refer to the respective product brochures. In the event of any discrepancy between the information in this fact sheet and the policy document, the information in the policy document shall prevail. In case of discrepancy between the English, Bahasa Malaysia and Mandarin versions of this fact sheet, the English version shall prevail. The fund fact sheet of the Target Fund will be available at [www.eastspring.com/my](http://www.eastspring.com/my)

MSCI: The MSCI information may only be used for your internal use, may not be reproduced or disseminated in any form and may not be used as a basis for or a component of any financial instruments or products or indices. None of the MSCI information is intended to constitute investment advice or a recommendation to make (or refrain from making) any kind of investment decision and may not be relied on as such. Historical data and analysis should not be taken as an indication or guarantee of any future performance analysis, forecast or prediction. The MSCI information is provided on an "as is" basis and the user of this information assumes the entire risk of any use made of this information. MSCI, each of its affiliates and each other person involved in or related to compiling, computing or creating any MSCI information (collectively, the "MSCI Parties") expressly disclaims all warranties (including, without limitation, any warranties of originality, accuracy, completeness, timeliness, non-infringement, merchantability and fitness for a particular purpose) with respect to this information. Without limiting any of the foregoing, in no event shall any MSCI Party have any liability for any direct, indirect, special, incidental, punitive, consequential (including, without limitation, lost profits) or any other damages. ([www.msci.com](http://www.msci.com))

任何投资皆涉及投资风险，包括本金的损失。单位的价值可能会升值也会走低。基金和基金经理过去的表现不可视为未来表现的指标。上述所示的回酬并不反映您投资的真实回酬（后者取决于您的保费分配率与费用）。您所投资的保费的真实回酬将根据有关投资联结基金的表现而定。保诚投资联结保险产品系列并非符合回教法典的产品。您保费投资的真实回酬可能会低于上述回酬。本册子只供说明之用。欲进一步了解条款与细则，请参考保单文件。如何投资于这些基金的资料则载于产品册子。如果本说明书的资料与保单文件有所出入，将以保单文件者为准。若说明书的英文、马来文和中文版有差异则以英文版为准。有关目标基金的基金说明书，请浏览 [www.eastspring.com/my](http://www.eastspring.com/my)。

资料来源: MSCI。MSCI信息仅供您本身及组织内部之用，因此不能以任何形式将之复制或传播，而且也不可作为任何金融工具或产品或指数的基础或组件。MSCI信息不可作为投资的建议，或作出（或不作）任何种类的投资决定的建议，并且也不可视为投资的依据。过往的数据和分析不可作为未来表现分析、预测或预报的指标或保证。MSCI信息乃是“按原样”提供，而使用者必须对使用信息的一切后果负全责。编制、估算或创建一切MSCI信息的MSCI和其关联机构以及参与这些事项或与之有关的一切人士（统称为“MSCI各方”），特此表明不对有关信息作出任何保证（包括但不限于对某特殊目的原创性、准确性、完整性、适时性、不侵权性、商业性及适用性的担保）。除上述内容外，MSCI各方在任何情况下均不会对直接、间接、特殊、偶然、惩罚性、后续的损失（包括但不限于利润的损失）或其他损失承担责任。（[www.msci.com](http://www.msci.com)）

Pelaburan adalah tertakluk kepada risiko-risiko pelaburan termasuk kemungkinan kehilangan jumlah wang pokok yang dilabur. Nilai unit mungkin naik ataupun jatuh. Prestasi masa dulu dana-dana atau pengurus-pengurus dana tidak semestinya mencerminkan prestasi masa depan. Pergerakan harga yang ditunjukkan tidak menggambarkan pulangan sebenar pelaburan anda (yang tertakluk kepada kadar peruntukan premium dan caj potongan). Pulangan sebenar ke atas premium yang anda labur mungkin berbeza, bergantung kepada prestasi dana-dana). Produk berkaitan pelaburan Prudential bukan merupakan produk yang mematuhi prinsip-prinsip Syariah. Risalah ini disediakan hanya untuk gambaran semata-mata. Sila rujuk kepada dokumen polisi untuk keterangan lanjut mengenai terma-terma dan syarat-syarat. Untuk keterangan lanjut mengenai bagaimana anda boleh melabur dalam dana-dana ini, sila rujuk kepada risalah-risalah produk yang berkenaan. Jika terdapat perbezaan di antara helaian fakta dan dokumen polisi, maklumat dalam dokumen polisi dianggap muktamad. Jika terdapat perbezaan di antara versi Bahasa Inggeris, Bahasa Malaysia dan Bahasa Cina bagi helaian fakta ini, versi Bahasa Inggeris dianggap muktamad. Lembaran Fakta Dana untuk Dana Sasaran akan tersedia di [www.eastspring.com/my](http://www.eastspring.com/my).

Sumber: MSCI. Maklumat MSCI hanya boleh digunakan untuk kegunaan dalaman organisasi anda, tidak boleh direproduksi atau disebarluaskan dalam sebarang bentuk dan tidak boleh digunakan sebagai asas untuk atau komponen bagi sebarang instrumen atau produk atau indeks kewangan. Tiada maklumat MSCI dimaksudkan untuk membentuk nasihat pelaburan atau cadangan untuk membuat (atau mengelakkan daripada membuat) apa-apa keputusan pelaburan dan tidak boleh disandarkan ke atasnya. Data dan analisa yang telah lalu tidak boleh di ambil sebagai petunjuk atau jaminan untuk sebarang analisa prestasi masa depan, ramalan atau telahan. Maklumat MSCI disediakan berdasarkan "sebagaimana adanya" dan pengguna maklumat tersebut mengambil alih keseluruhan risiko penggunaan maklumat yang berkenaan. MSCI, setiap ahli gabungannya dan setiap individu yang terlibat dalam atau berkaitan dengan menyusun, mengira atau membuat apa-apa maklumat MSCI (secara kolektif, "Pihak MSCI") dengan jelas menafikan semua waranti (termasuk, tidak terhad, sebarang waranti keadilan, ketepatan, kesempurnaan, ketepatan masa, tidak menyalahi, kebolehdagangan dan kesesuaian bagi tujuan tertentu) berkaitan dengan maklumat ini. Tanpa mengehakkan apa-apa yang disebutkan di atas, tiada satu keadaan pun Pihak MSCI patut menanggung sebarang liabiliti sama ada kerugian, langsung, tidak langsung, sampingan, hukuman, akibat (termasuk, dan tidak terhad ke atas kehilangan keuntungan) atau apa-apa ganti rugi lain. ([www.msci.com](http://www.msci.com))