

PRULink Education Equity Fund

以下乃是截至 2021 年 12 月 31 日的数据，除非另行注明

基金特征

投资目标

在中至**长期**内**赚取最高的回酬**，同时**确保付给担保款额**。为达致此目标，本基金投资于在**大马**证券交易所上市的**优质股票**以及其他**套期保值**的金融工具。

投资策略与方法

投资策略

本基金直接或**间接**通过**PRULink Equity Fund** 投资于在**大马**证券交易所上市的**优质股票**，或**通过其他未来推介的 PRULink Funds**以作出投资，其主要投资于**股票与股票相关证券**的多元化投资组合。本基金亦可投资于其他**套期保值**的金融工具。

投资方法

基金经理相信其有**规律和估值导向**的投资方式可以**赚取偏高的长期回酬**。

异常的**投资者行为**所导致的**无效率定价现象**可以通过**公司内部**所作出的**积极研究与投资组合管理**加以利用。若要**持续善加利用**证券的**定价误差情况**则必须有**规律的应用估值导向方法**。有关程序的目的是要**消除引致定价误差的行为偏差**。

基金经理在**盈利预测**中**设定了保守的假设条件**，以确保达致**公司内部**所**设定的估值目标**。与此同时，在各种事件所推动的**动荡局势**中，基金经理也会承担**预计风险**以把握**投资良机**。

基金经理的目标乃是在**长期**内**维持所有基金的良好表现**，同时**遵守严格与专业的投资指南**。

资产配置

本基金直接或**间接**通过**PRULink Equity Fund**将高达**100%的基金净资产**投资于在**大马**证券交易所上市的**股票**，或**通过其他未来推介的 PRULink Funds**以作出投资，其主要投资于**股票与股票相关证券**的多元化投资组合。剩余的**基金净资产**将投资于**流动性资产**以及其他**套期保值**的金融工具。

PRULink Education Equity Fund

以下乃是截至 2021 年 12 月 31 日的的数据，除非另行注明

表现基准	富时大马100指数 (FBM 100) 有关基准的更多详情, 请参考 www.bursamalaysia.com/market
基金经理	瀚亚投资有限公司(531241-U)

收费与费用

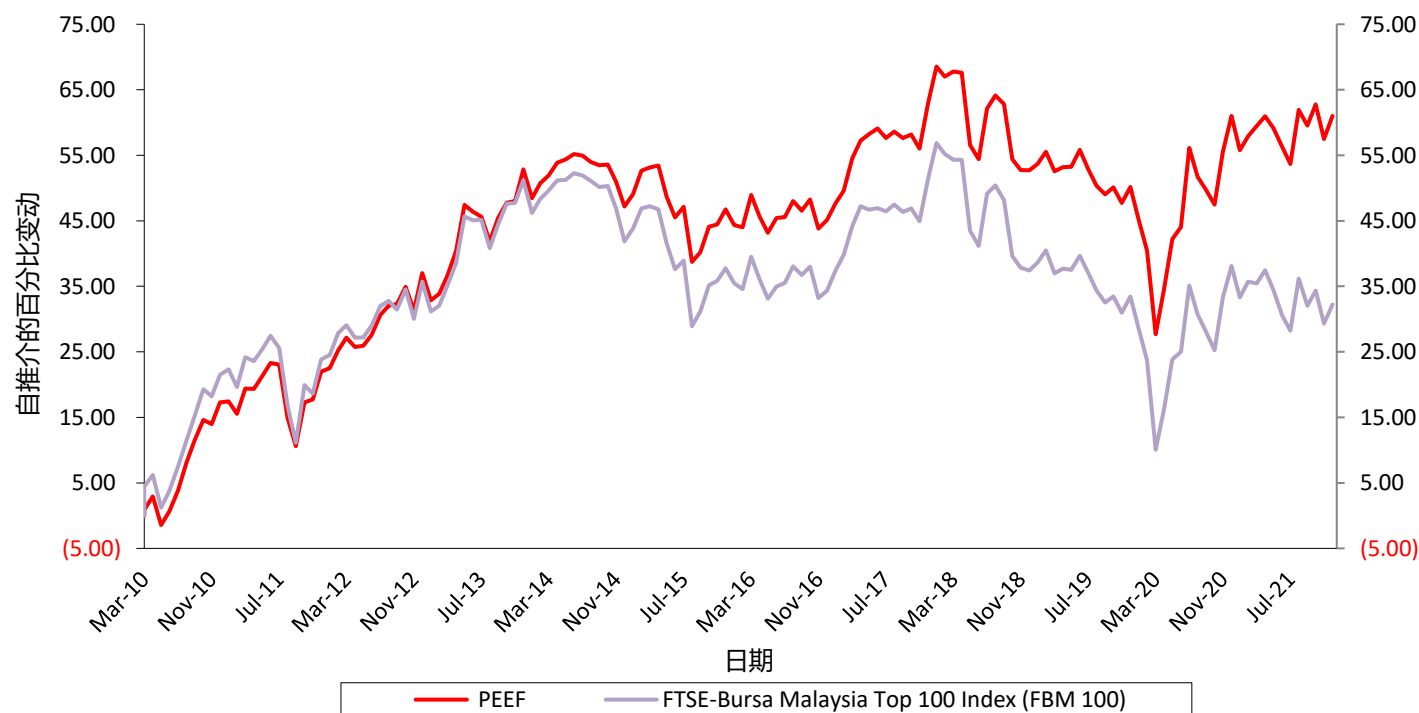
基金管理费	每年1.50%
其他费用, 若有	无

* 这基金只限于购买 PRU Edusaver 的保单持有人。

基金表现

表现图表

PRULink Education Equity Fund与
富时大马100指数 (FBM 100)



注：有关图表只供说明之用。基金过往的表现不可视为未来表现的指标。

PRULink Education Equity Fund

以下乃是截至 2021 年 12 月 31 日的数据，除非另行注明

年度	真实表现 PRULink Education Equity Fund	基准 富时大马 100 指数 (FBM 100)
2012	12.33%	9.60%
2013	11.54%	11.39%
2014	-3.70%	-6.17%
2015	-0.29%	-2.89%
2016	-1.11%	-2.45%
2017	12.33%	12.74%
2018	-6.33%	-9.28%
2019	-1.67%	-2.88%
2020	7.25%	3.48%
2021	0.00%	-4.24%

*基金表现从基金设立日到同年年底（非年化回报）。

资料来源：Lipper IM and Bloomberg, 2021 年 12 月 31 日

警告：这只是投资基金的表现，而非所缴付的投资联结保险真实保费所赚取的回酬。

过往表现的基本计算方式：

$$= \left(\frac{n \text{ 年度的净资产值}}{n-1 \text{ 年度的净资产值}} - 1 \right) \%$$

投资风险

请参考附录以了解下列的投资风险详情，按重要性排列：

- (A) 市场风险
- (B) 股票风险
- (C) 流动性风险
- (D) 利率风险
- (E) 国家风险
- (F) 违规风险
- (G) 集中风险
- (H) 管理公司风险

PRULink Education Equity Fund

以下乃是截至 2021 年 12 月 31 日的数据，除非另行注明

- (I) 通货膨胀风险
- (J) 投资经理风险

风险管理

预测风险

在领域配置与股票遴选的过程中，我们针对经济状况、流动性、证券的质量等各种要素作出分析，同时将潜在风险列入考量。

系统控制

每项基金的风险指标都由公司内部所设，胥视客户的风险概况而定。这些风险指标包括投资组合中的证券规模、领域评级、集团发行者以及发行者活动的限制。

我们备有监督投资组合风险的前台系统，它是任何限制或违规状况的自动过滤器。

PRULink Education Equity Fund

以下乃是截至 2021 年 12 月 31 日的数据，除非另行注明

其他资料

目标市场

- 寻求偏高资本增值的投资者
- 风险承受度偏高
- 中至长期投资期限

单位估价的基础与次数

- 每天作出单位定价
- PRULink Education Funds在任何一个估价日的单位价格将等于基金价值除以截至估价日所发行的单位数目。
- 基金价值乃是某项PRULink Education Funds所有资产的价值，扣除管理、购买、持有基金资产以及资产估值方面的开销、公司从基金资产中赚取的投资收益或资本收益所引致的税务或其他法定费用，以及任何的累计或预计收益。
- 估价日乃是公司在任何时候所决定的日期（至少一天一次），目的为确定单位的价格。
- 为索回买卖资产的成本，我们可能会在基金价值中作出交易成本的调整，以取回基金发行或取消单位所付给的款项或所应付给的合理数额。

特殊情况

- 公司保留权力以在特殊情况（例如任何一项PRULink Education Funds在短期内出现不寻常的资产销售量或变现状况）延迟单位的转移或回赎及/或退保，但不超过申请日期算起的6个月期间。
- 如果本基金所作出的投资交易所暂停交易，公司可能会暂停单位定价以及保单交易的活动。届时公司将会刊登暂停通知，并且会在受保人作出有关PRULink Education Funds的加额、转移、回赎或提兑方面的申请时，告知受保人有关的事宜。

以上并非详尽的特殊情况列单，请参考你的保单文件以进一步了解详情。