

PRULink Golden Bond Fund

Semua data seperti pada 31 Disember 2021 melainkan jika dinyatakan

Ciri-ciri Dana

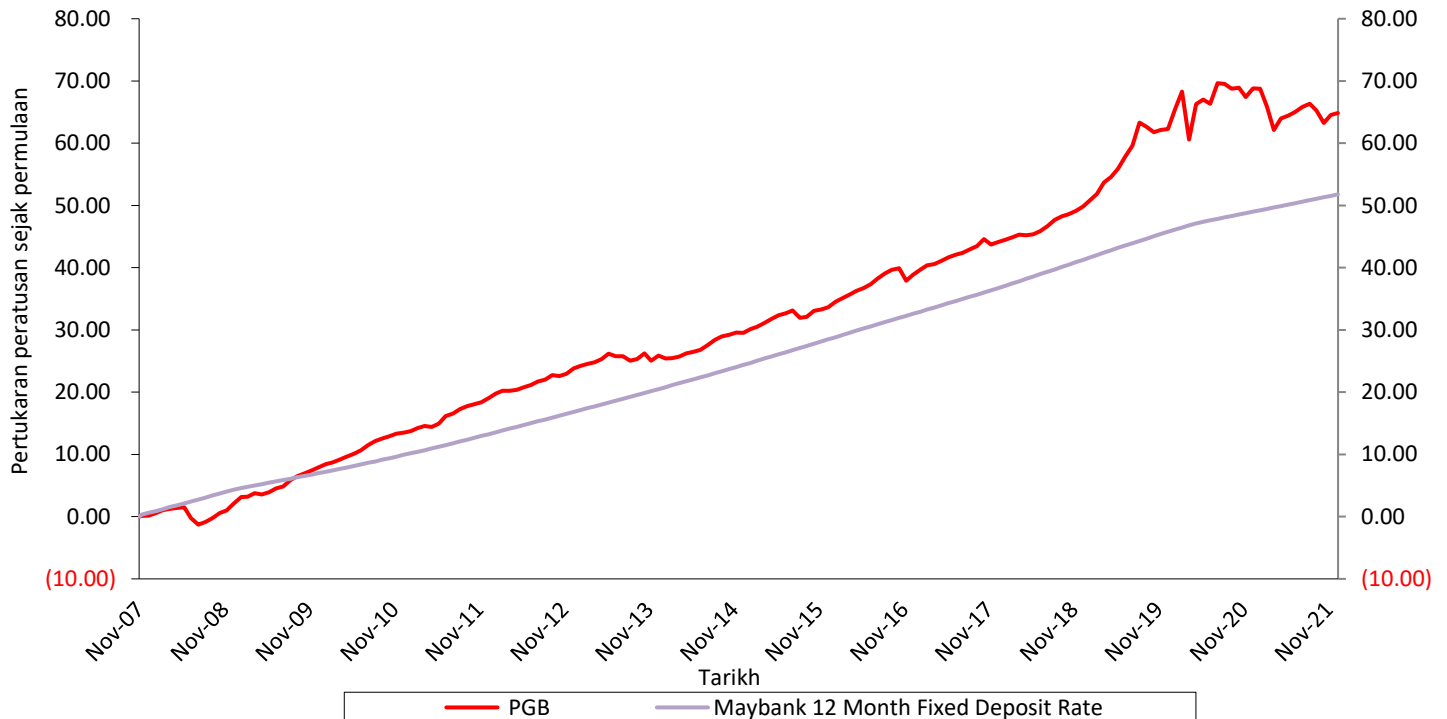
Objektif Dana	Dana ini bertujuan mengumpulkan modal pada jangka sederhana dan panjang, dengan mengambil kira keperluan untuk membuat bayaran terjamin. Matlamat ini dicapai dengan melabur dalam sekuriti faedah tetap, bon-bon korporat dan simpanan tetap yang terpilih, dan mana-mana instrumen kewangan lain yang digunakan untuk melindungi nilai portfolio.
Strategi Pelaburan & Pendekatan	<p>Strategi Pelaburan Melabur dalam sekuriti faedah tetap, bon-bon korporat dan simpanan tetap yang terpilih secara langsung atau tidak langsung melalui dana PRULink atau mana-mana dana pelaburan yang melabur dalam portfolio aset yang serupa. Dana tersebut mungkin boleh melabur dalam mana-mana instrumen kewangan yang digunakan untuk melindungi nilai portfolio. Dana tersebut mungkin boleh melabur sebahagiannya dalam aset aset asing untuk mencapai objektif dana.</p> <p>Pendekatan Pelaburan Pengurus Dana percaya bahawa cara pelaburan yang diarah oleh penilaian dan yang disiplin boleh menjanakan pulangan yang unggul dalam jangka masa panjang. Tujuan mereka adalah untuk menggunakan peluang kedua-dua peruntukan aset dan pengurusan portfolio, dengan fokus pada memaksimumkan pulangan pada paras yang boleh diterima.</p> <p>Pengurus Dana mengikut darjah kekonsistenan yang tinggi dalam jangka masa panjang untuk semua dana, di samping berpegang teguh kepada garis panduan yang tegas dan profesional.</p>
Peruntukan Aset	Dana melabur sehingga 100% Dana NAV dalam sekuriti faedah tetap, bon-bon korporat dan simpanan tetap yang terpilih secara langsung atau tidak langsung melalui dana PRULink atau mana-mana dana pelaburan yang melabur dalam portfolio aset yang serupa. Dana NAV yang lebih akan dilabur ke dalam aset cair dan mana-mana instrument kewangan lain yang diguna untuk melindungi nilai portfolio. Dana tersebut mungkin boleh melabur sebahagiannya dalam aset aset asing untuk mencapai objektif dana.
Piawaian Prestasi	Maybank 12 Month Fixed Deposit Rate <i>Untuk maklumat lanjut berkenaan penanda aras, sila layari www.maybank2u.com.my</i>
Pengurus Dana	Eastspring Investments Berhad (531241-U)
Yuran & Caj	
Caj Pengurusan Dana	1.00% setiap tahun
Caj-caj lain, jika ada	Tiada

PRULink Golden Bond Fund

Semua data seperti pada 31 Disember 2021 melainkan jika dinyatakan

Prestasi Dana

PRULink Golden Bond Fund Vs. Maybank 12 Month Fixed Deposit Rate



Nota: Graf-graf adalah bagi tujuan penjelasan sahaja. Prestasi masa lalu bukan tanda prestasi masa depannya.

Year	Prestasi PRULink Golden Bond Fund	Piawaian Prestasi Maybank 12 Month Fixed Deposit Rate
2012	3.98%	3.15%
2013	1.66%	3.15%
2014	2.93%	3.22%
2015	3.14%	3.30%
2016	3.93%	3.21%
2017	3.80%	3.10%
2018	3.93%	3.34%
2019	8.32%	3.18%
2020	4.01%	2.22%
2021	-2.34%	1.88%

Sumber: Lipper IM dan Bloomberg, 31 Disember 2021

Amaran: Ini hanya adalah prestasi dana pelaburan tersebut dan bukan pulangan dari sumbangan yang dibayar oleh produk insurans berkaitan pelaburan itu.

Asas kiraan prestasi masa lalu:

$$= \left(\frac{\text{Nilai Aset Bersih pada akhir Tahun } n}{\text{Nilai Aset Bersih pada akhir Tahun } n - 1} - 1 \right) \%$$

PRULink Golden Bond Fund

Semua data seperti pada 31 Disember 2021 melainkan jika dinyatakan

Pendedahan tambahan

Yuran pengurusan mungkin dikenakan ke atas Dana dan / atau Dana Sasaran. Mohon ambil perhatian bahawa anda akan dikenakan caj maksima sebanyak 1.00%, sebagai caj pengurusan dana gabungan ke atas Dana dan Dana Sasaran. Dana Sasaran dengan strategi pelaburan yang melabur dalam Dana Dagangan Pertukaran ("ETF") atau Skim Pelaburan Kolektif lain yang mungkin menanggung perbelanjaan tambahan dalam Dana Sasaran yang di ambil kira sebagai sebahagian daripada pertimbangan strategi pelaburan bagi mencapai prestasi dana.

Risiko-Risiko Pelaburan

Sila rujuk kepada Lampiran untuk butir-butir senarai Risiko-Risiko Pelaburan di bawah yang mengikut urutan kepentingan:

- (A) Risiko Kadah Faedah
- (B) Risiko Kredit / Kegagalan
- (C) Risiko Kecairan
- (D) Risiko Mata Wang
- (E) Risiko Pasaran
- (F) Risiko Penerbit
- (G) Risiko Negara
- (H) Risiko Tiada-Pematuhan
- (I) Risiko Penumpuan
- (J) Risiko Syarikat Pengurusan
- (K) Risiko Inflasi
- (L) Risiko Pengurus Pelaburan

Pengurusan Risiko

Peramalan Risiko

Risiko yang berpotensi timbul akan dipertimbangkan dalam proses peruntukan sektor dan pilihan stok yang berdasarkan analisis pelbagai faktor-faktor penting seperti keadaan ekonomi, kecairan, aspek-aspek kualitatif dan kuantitatif sekuriti tersebut.

Kawalan Sistem

Had risiko ditetapkan secara dalaman untuk setiap dana dan bergantung kepada profil risiko pelanggan. Had risiko tersebut termasuk pengeluaran bet, kumpulan pengeluaran, pengkadaran sektor dan saiz isu sekuriti yang dipegang dalam portfolio.

Satu sistem depan pejabat ditempatkan untuk mengawasi risiko portfolio, yang bertugas sebagai penapis automatik untuk had-had atau keadaan pecah amanah.

PRULink Golden Bond Fund

Semua data seperti pada 31 Disember 2021 melainkan jika dinyatakan

Maklumat Lain

<ul style="list-style-type: none">• Pasaran Sasaran	<ul style="list-style-type: none">• Pelabur yang mencari pengaliran pendapatan yang stabil• Tahap toleransi risiko yang rendah ke sederhana.• Pengalaman pelaburan dalam jangka masa sederhana ke panjang.
<ul style="list-style-type: none">• Dasar & Kekerapan Tarikh Penilaian	<ul style="list-style-type: none">• Penghargaan unit dibuat setiap hari perniagaan.• Harga unit bagi dana PRULink Golden tertentu pada sebarang Tarikh Penilaian hendaklah bersamaan Nilai Dana dibahagi dengan bilangan Unit yang dikeluarkan pada Tarikh Penilaian.• Nilai Dana ialah nilai semua aset dana PRULink Golden selepas memotong belanja untuk menguruskan, memperolehi, menyenggara, pengkekalan dan penilaian aset Dana, cukai atau levi mengikut undang-undang yang ditanggung oleh Syarikat ke atas pendapatan pelaburan atau keuntungan modal aset dana dan sebarang pendapatan terakru atau dijangkakan.• Berkenaan dengan sesuatu Tarikh Penilaian, Harga Unit untuk PRULink Golden Fund akan dikira satu hari perniagaan selepas Tarikh Penilaian dan diterbitkan dua hari perniagaan selepas Tarikh Penilaian.• Untuk mendapatkan balik kos memperolehi dan membuang aset-aset, pembetulan kos urus niaga mungkin dibuat untuk Nilai Unit untuk memulihkan sebarang jumlah yang telah atau dijangka akan dibayar oleh dana untuk penghasilan dan pembatalan unit-unit.
<ul style="list-style-type: none">• Keadaan-keadaan Luar Biasa	<ul style="list-style-type: none">• Syarikat juga berhak dalam keadaan pengecualian (sebagai contoh, bila terdapat jumlah jualan atau penebusan aset mana-mana dana PRULink Golden yang luar biasa besarnya dalam jangka masa yang pendek) untuk menangguhkan penukaran atau penebusan Unit-unit dan/atau penyerahan Polisi untuk tempoh tidak melebihi enam (6) bulan dari tarikh permohonan.• Syarikat mungkin menangguhkan penghargaan unit dan urusniaga polisi jika mana-mana penukaran di mana dana dilaburkan ditunda dari berdagang untuk sementara. Dalam keadaan tersebut, suatu notis untuk penangguhan mungkin diterbitkan dan mungkin diberitahu kepada orang diinsuranskan apabila tokokan, penukaran, penebusan atau pengeluaran ke/ dari mana-mana dana PRULink Golden. <p>Senarai keadaan-keadaan luar biasa di atas tidak lengkap. Sila rujuk kepada dokumen polisi anda untuk butir-butir yang lengkap.</p>