

# 保诚保险2025年的 索赔支付(1月-12月)



我们承诺为您提供财务保障，  
因为 **您** 是我们坚持不懈的动力。

在2025年，我们支付了  
**RM28.8亿**  
的索赔金额

一百多年来，我们始终陪伴客户走过人生的每个阶段。保诚已守护逾百万名客户，在您面对医疗需求、危疾和生命中的突发时刻时给予全力的支持。我们承诺在您最需要的时候守护您，让您高枕无忧。因为真正的财富，是拥有足够的财务能力，安心面对生活的变化。

## 2025年按索赔类型支付的金额(1月-12月)

医疗



RM21.1亿

危疾



RM3.34亿

意外



RM3,300万

完全及永久性  
全残(TPD)



RM1,700万

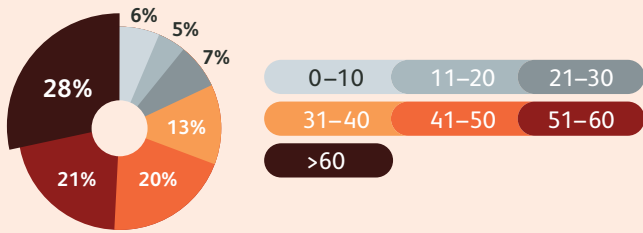
死亡



RM3.88亿

# 医疗索赔

不论年龄，健康风险可能在您意想不到的时候发生。我们承诺在您面对每个人生挑战时，全程守护，给予您保障。



医疗索赔随着年龄增长持续上升，凸显出拥有全面健康保障的重要性。

在60岁以上族群中，白内障是最常见的医疗索赔项目。

## 心脏疾病

病例在过去5年激增了

**79%**

使其成为住院治疗的首要原因。

## 乳腺癌

的病例持续上升。

在过去的5年里，每名患者的年度治疗费用增加了

**71%**

### 5大最常见的肺部感染

- 流感
- 上呼吸道感染
- 细支气管炎
- 结核病
- 肺炎

## 肺炎

病例在过去5年里翻倍增长，每个病例的治疗费用也上升了

**20%**



早期筛查和预防保健在降低和管理健康风险中扮演着关键角色。

## 保障您的健康，应对未知的挑战

性别	年龄	职业	预计已支付的年保险费用金额 (RM)*	保单期限 (年/月)	医疗索赔总额 (RM)	确诊病例
男	1	儿童	1,541	0年 6个月	52,247	肺部感染
男	17	儿童	763	3年 10个月	84,349	肺部感染
女	29	老师	898	2年 9个月	342,269	乳腺癌
男	39	软件工程师	1,425	6年 4个月	130,000	心脏疾病
女	40	医生	1,442	2年 0个月	454,968	乳腺癌
男	49	会计师	1,364	16年 1个月	61,986	胃炎
男	52	独资经营者	2,361	9年 3个月	131,387	冠状动脉疾病
女	56	顾问	3,722	13年 7个月	41,600	眼疾
女	62	销售代表	3,815	8年 5个月	167,831	冠状动脉疾病
女	67	退休人士	4,279	0年 6个月	49,348	眼疾

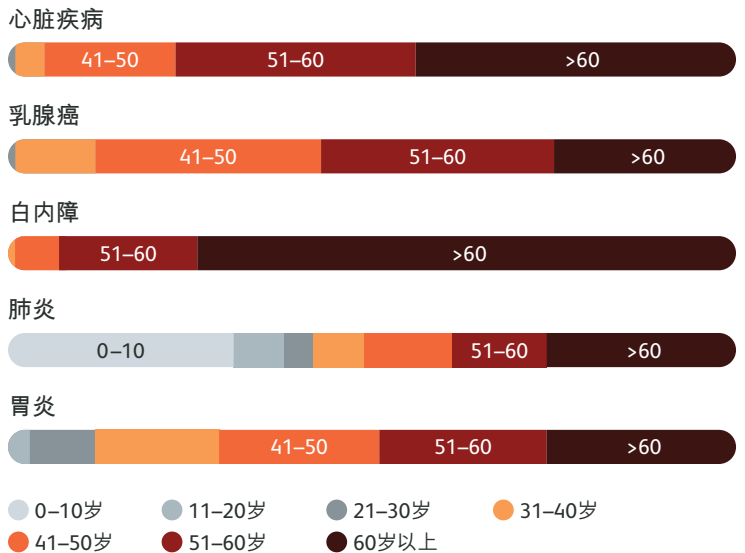
以上图表显示实际索赔投保人口特征和确诊病例的样本。  
\*该金额是预计投保人已支付所有保单的年保险费用金额于医疗福利。

上述数据根据2025年的总索赔支付（不论索赔期）。  
版权所有©2026马来西亚保诚保险有限公司198301012262 (107655-U)。保留版权所有。

## 最高5项医疗索赔支付

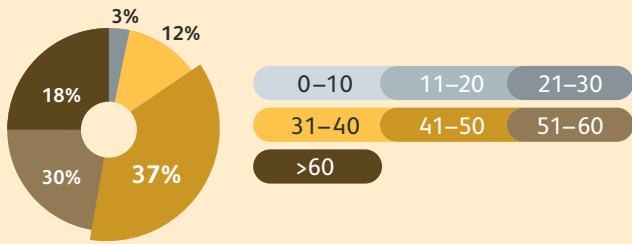


## 各年龄组最高5项医疗病例



# 危疾索赔

危疾随时可能发生在任何人身上。我们提供您收入保障，守护您家庭财务需求，让您安心专注于康复。



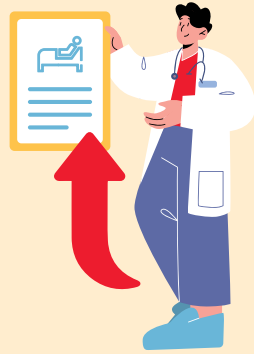
现代生活方式因素如压力、缺乏运动和饮食习惯的改变，让劳动年龄的成年人面对罹患危疾的风险。

随着人生阶段的延长，人们可能会面对更长时间的健康风险，从而影响收入的可能性。

危疾逐渐年轻化，

**15%**

的索赔支付予40岁以下的病患。

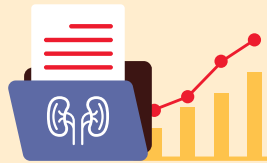


## 肾脏疾病

发病率正在迅速上升，主要由糖尿病和高血压引发。预计到2040年，洗肾需求可能翻倍，患者人数将高达

**106,000**人。<sup>1</sup>

资料来源：  
<sup>1</sup>2020 BMC Nephrology, Prevalence of chronic kidney disease.

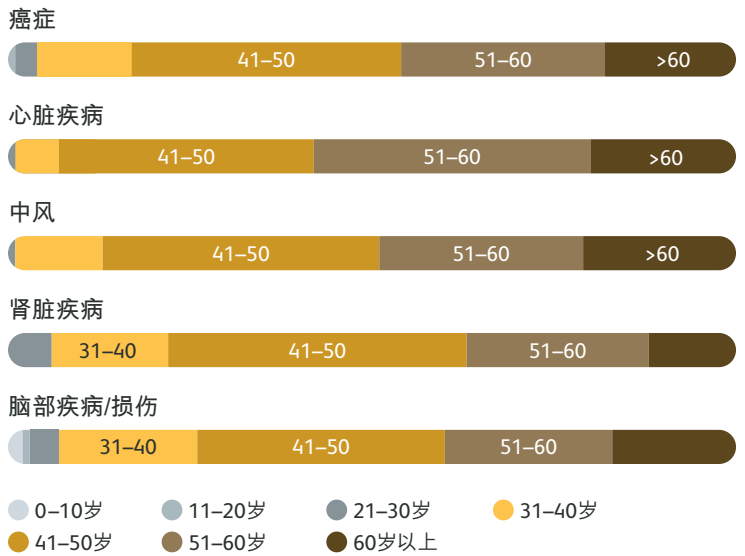


## 最高5项危疾索赔支付



● 索赔支付总金额 ● 最高索赔支付金额

## 各年龄组最高5项危疾病例



从早期筛检到晚期治疗，我们一路为您守护财务需求。

## 危疾随时可能发生在任何人身上

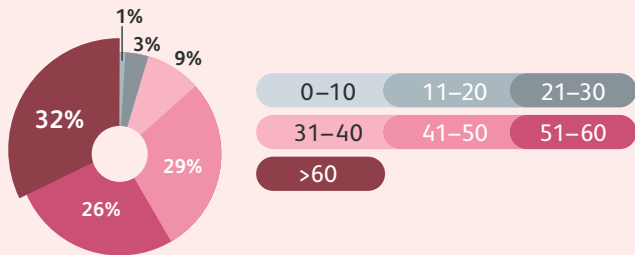
性别	年龄	职业	预计已支付的年保险费用金额 (RM)*	保单期限 (年/月)	医疗索赔总额 (RM)	确诊病例
女	1	儿童	112	1年 5个月	101,000	脑部疾病/损伤
男	11	儿童	155	11年 5个月	340,000	白血病
男	25	学生	137	4年 6个月	141,000	心脏疾病
男	29	经理	609	4年 6个月	503,000	肾脏疾病
女	35	会计执行员	405	5年 8个月	500,000	中风
女	37	自雇人士	4,375	0年 10个月	405,000	子宫颈癌
女	45	医生	5,828	7年 8个月	2,000,000	乳腺癌
男	47	商人	2,874	18年 4个月	482,000	冠状动脉疾病
男	56	脊椎治疗师	12,016	3年 10个月	1,000,000	心脏病学
男	61	董事	3,483	24年 2个月	1,003,000	肺癌

以上图表显示实际索赔投保人口特征和确诊病例的样本。  
\*该金额是预计投保人已支付所有保单的年保险费用金额于危疾福利。

上述数据根据2025年的总索赔支付（不论索赔期）。  
版权所有©2026马来西亚保诚保险有限公司198301012262 (107655-U)。保留版权所有。

# 死亡索赔

在人生最艰难的时刻，我们致力于确保您的家庭得到他们所需要的支持。



马来西亚的整体预期寿命为**75.3岁**，其中男性的预期寿命为**73.1岁**，女性则为**77.9岁**。<sup>1</sup>

资料来源：  
<sup>1</sup>Department of Statistics Malaysia.



寿命延长意味着必须**面对更长期的健康风险**，而这些风险随时都可能发生。

人生充满变数，有了保障，就能多一份安心，在最需要的时候，始终有支持相伴。

## 癌症与心脏疾病

仍是死亡索赔支付的主要病例，分别占索赔支付的

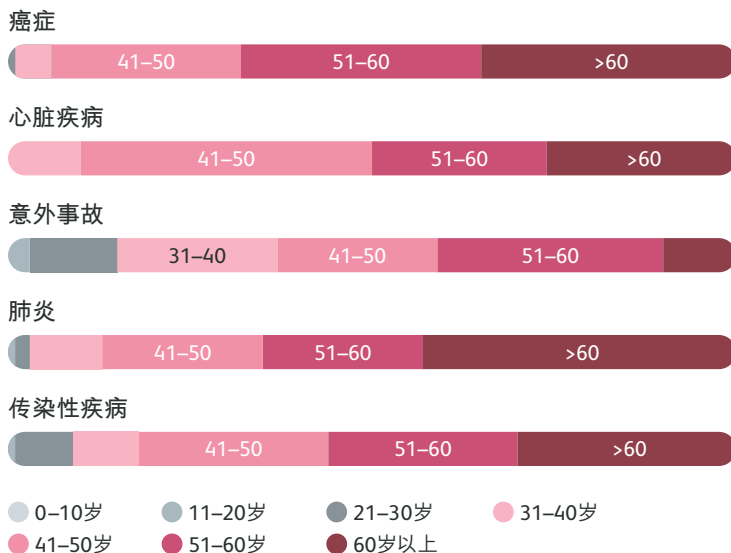
**30%** 和 **21%**。



## 最高5项死因索赔支付



## 各年龄组最高5项死亡病例



确保您的挚爱在艰难时刻具备所需的财务韧性。

在人生中的突发时刻，我们始终在您左右

性别	年龄	职业	预计已支付的年保险费用金额 (RM)*	保单期限 (年/月)	医疗索赔总额 (RM)	确诊病例
男	10	儿童	1,948	5年 8个月	104,000	癌症
女	14	儿童	1,166	13年 7个月	91,000	心脏疾病
女	22	学生	1,169	2年 11个月	1,176,000	传染性疾病
男	24	收银员	3,824	3年 7个月	1,089,000	意外事故
女	31	美容顾问	2,804	4年 2个月	1,034,000	意外事故
男	32	经理	1,800	2年 10个月	500,000	心脏疾病
男	42	IT顾问	7,845	5年 6个月	1,358,000	肺炎
女	45	生意伙伴	35,502	5年 2个月	1,543,000	癌症
男	57	董事	33,311	22年 1个月	2,069,000	癌症
女	62	会计人员	143,532	2年 9个月	664,000	传染性疾病

以上图表显示实际索赔投保人口特征和确诊病例的样本。  
\*该金额是预计投保人已支付所有保单的年保险费用金额于死亡利益。

上述数据根据2025年的总索赔支付（不论索赔期）。  
版权所有©2026马来西亚保诚保险有限公司198301012262 (107655-U)。保留版权所有。

# 真正的财富，是拥有健康相伴

医疗保健的需求日趋复杂。为此，我们持续优化保障措施，为您提供更完善、更可靠的照护服务。



## 我们致力于让您能轻松获得经济实惠的医疗服务



### 1 信誉卓越的医院网络

我们的PRUPanel Plus合作医院及专科中心都经过严格筛选，在确保医疗品质与服务水准的同时，为您提供更具价值的保健服务。

### 2 诚信照护与公平理赔

若您在医疗保健过程中发现任何异常状况，您可安全且保密地向您的代理举报疑似欺诈、浪费或滥用的行为。让我们共同维护医疗保健支付的公平、透明与公信力。

## 我们致力于为您提供简易顺畅的的理赔体验

### 1 经专业医疗评估支持的理赔

透过医疗专家与专业理赔团队的评估，我们得以更快速、更清晰、更公正地作出理赔决定，为您提供更安心的保障与信心。

### 2 智能AI守护您的保障权益

我们使用AI科技来监测和预防欺诈，以保障您的利益并维持保费的可持续性。



对于报销型理赔，保诚通常会在收到完整理赔文件后的**6天内**完成索赔。大部分的医疗可通过**无现金索赔服务处理**，让您就医过程更顺畅、无后顾之忧。



## 我们与业界协会及监管机构合作以维护您的长期利益

### 1 在业界协会占一席之地，并与监管机构保持联系

我们与监管机构携手合作，打造长期、可持续的健康解决方案，为您提供保障。

### 2 与医生及医院建立紧密的合作关系

我们持续与医疗保健专家及专科医生合作，确保您能顺畅地获得精准先进疗法、日间医疗服务及最新的医疗科技，让您安心就医，无后顾之忧。



# 我们一路陪伴，守护您的每一步

在保诚，我们提供的不仅是保障，还包括持续的指引和支持，确保您在健康的旅程中安心无忧。

从第一次就医到专科治疗，我们始终在您身边，协助您在**对的时间**、**对的地方**，获得**最合适的医疗照护**。



## 在您需要的时候获得适当的照护

### 专属 照护服务

新!

市场首创，协助您**轻松预约专科门诊**

- 24小时支援
- 享有覆盖全国的PRUPanel Plus医疗网络，覆盖逾7,000+名专科医生



### 个案 管理服务

新!

为危疾提供**专属定制的一站式医疗支援**与专业指导

- 汇聚全球53,000+名顶尖专科医生
- 覆盖450+个科细分领域
- 让您理清情况并从容自信地做出明智的决定



### PRUPanel Plus

通过我们可信赖的医疗保健网络PRUPanel Plus，享有**更优质的价值及更完善的服务保障**

- 涵盖全国近百家顶级医院和专科中心
- 豁免行政费用和住院押金
- 兑换无索偿利益，提供您专属优惠及好处

[点击这里](#)，了解更多PRUPanel Plus详情。



### 日间手术

**在无需住院的情况下**，为您提供**外科治疗**的保障

- 当日即可出院回家
- 费用相较于住院治疗更经济实惠
- 微创程序，并发症风险相对更低



### 先进治疗

提供全面保障，让您享有更精准的微创手术，以促进**更快速、更有效的诊断与治疗**

- 微创手术让恢复过程更顺畅
- 掌握现代且经临床认可的创新医疗技术
- 通过精准技术，降低相关风险
- 减少并发症发生的可能性



须符合条规。

# 了解您的保障需求

选择合适的保障，就是找到真正守护您的方案。

了解您的优先事项及不同的解决方案所能提供的保障，有助于您做出自信的决策，满足健康、财务安全或家人的未来需求。

01

## 根据您的生活阶段选择合适的保障

选择符合您当前需求的保障，无论是医疗保健、危疾保障或人寿保障。



02

## 确保充足且可持续的保障

评估您的保障是否符合您当前的需求并预先规划，以确保您的保障能持续满足未来的需求。



03

## 探索以价值为导向的特色与利益

透过共同保险、自付额、动态定价和无索偿利益特色最大化保障的同时让您的保单发挥更高价值。



### 自付额

在您的医疗保险计划开始支付之前，您需要自己支付的固定金额。



### 共同保险

您需承担医疗账单中的一部分，其余部分由保险公司支付。



### 动态定价

投保即享受高达15%的医疗保费费用率折扣。若全年无索赔，您每年可继续享受折扣。



### 无索偿利益

在没有索赔的情况下，您可在保诚marketplace平台，以您的无索偿利益兑换高达RM1,000的保健服务。点击此处了解如何兑换您的无索偿利益。

04

## 根据需求变化选择灵活保单

选择可随着您的生活变化而调整的保单，以确保能获得持续的保障。务必定期检视您的保障内容，以确保其仍足以满足您的需求。



# 从C.A.R.E.开始掌握您的健康决策权

## C



### 了解您的治疗方案

- 了解所有建议的治疗或检查的必要性，以助您做出更明智的决定。
- 为了更清楚掌握费用状况，[点击这里](#)了解马来西亚常见私人医疗服务的价格范围。

## A



### 寻求第二意见

- 咨询其他医生以获取第二意见，探索更多医疗选择。您可能会发现比手术或长期护理更温和、且更具成本效益的替代方案。

## R



### 审查您的医疗账单

- 要求并检查您的项目账单。
- 汇报任何不清楚或重复以及未实际收到的项目。

## E



### 探索门诊选项与高价值医疗服务提供者

- 并非所有治疗都需要住院过夜。许多治疗可以在日间完成，更安全且经济实惠。



健康是您最大的财富。积极保持健康的生活方式，同时确保您拥有足够的保障，以便保护您的身心健康和财务安全。



保诚提供一站式全方位保障方案，让客户高枕无忧。

请与我们的保诚财富规划师联系或浏览[www.prudential.com.my](http://www.prudential.com.my)了解更多详情。