

# PRULink Global Managed Fund (SGD-Hedged)



All data is as of 31 January 2026 unless otherwise stated

除非另有说明，否则以下皆属截至2026年1月31日的数据

Semua data seperti pada 31 Januari 2026 melainkan jika dinyatakan

## Objective / 目标 / Objektif Dana

PRULink Global Managed Fund (SGD-Hedged) ("the Fund") aims to generate long-term total returns through investing primarily into a portfolio of global assets including equities, equity-related securities, fixed income securities, deposits, currencies, derivatives or any other financial instruments directly, and/or indirectly through the use of any funds.

PRULink Global Managed Fund (SGD-Hedged) ("本基金") 主要直接及/或间接通过任何基金投资于一项全球资产投资组合，以在长期内赚取回酬的目标。这些资产包括股票、股票相关证券、存款、货币、衍生工具或其他金融工具。

PRULink Global Managed Fund (SGD-Hedged) ("Dana") bertujuan untuk menjana jumlah pulangan dalam jangka masa panjang dengan melabur terutamanya melalui portfolio aset global termasuk ekuiti, sekuriti berkaitan ekuiti, sekuriti pendapatan tetap, deposit, mata wang, derivatif atau mana-mana instrumen kewangan lain secara langsung, dan / atau secara tidak langsung melalui mana-mana dana.

## Fund Details / 基金详情 / Maklumat Terperinci Dana

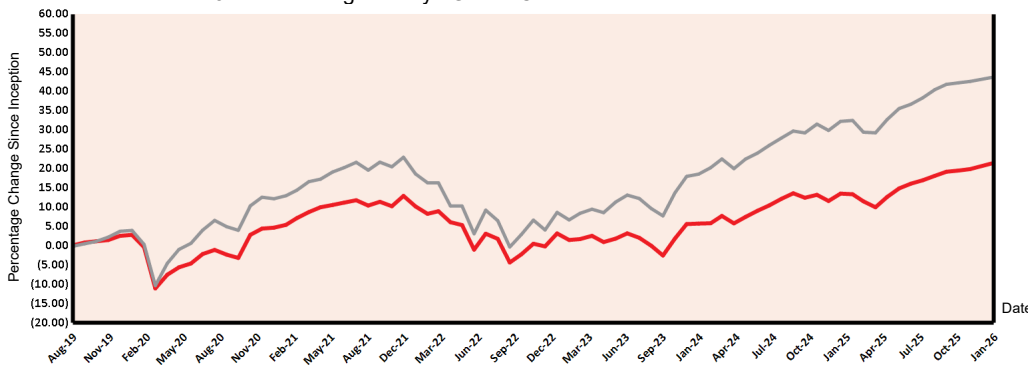
Investment Manager / 投资经理 / Pengurus Pelaburan	Prudential Assurance Malaysia Berhad 马来西亚保诚保险有限公司
Inception Date / 基金设立日 / Tarikh Diterbitkan	01/08/2019
Current Fund Size / 目前所管理的基金数额 / Saiz Dana Terkini	SGD775,721.85
Annual Fund Management Charge / 常年管理费 / Caj Pengurusan Dana Tahunan	1.25% p.a.
Current NAV / 目前的净资产值 / NAB Terkini	SGD0.60729

## How the Fund has performed / 基金表现 / Prestasi Dana

### Performance Graph / 表现图表 / Jaduan Prestasi Dana

PRULink Global Managed Fund (SGD-Hedged) vs 40% Bloomberg Barclays US High Yield 2% Issuer Cap Index + 35% MSCI World Index + 25% Bloomberg Barclays Global Credit Index

PRULink Global Managed Fund (SGD-Hedged)  
40% Bloomberg Barclays US High Yield 2% Issuer Cap Index + 35% MSCI World Index + 25% Bloomberg Barclays Global Credit Index



## Total Price Movement Over the Following Periods / 各期限总价差 / Jumlah Pergerakan Harga Dalam Tempoh Tersebut

	1 month	3 months	6 months	1 year	3 years	5 years	Since Inception
Price Movement / 价差 / Pergerakan Harga	1.33%	1.92%	4.64%	7.01%	17.71%	16.03%	21.46%
Benchmark / 基准指标 / Penanda Aras	0.79%	1.33%	5.17%	8.68%	32.29%	28.11%	43.71%
Outperformance / 表现对比 / Perbezaan Prestasi	0.54%	0.59%	-0.53%	-1.67%	-14.58%	-12.08%	-22.25%

Source / 资料来源 / Sumber: JPMorgan Asset Management, 31 January 2026

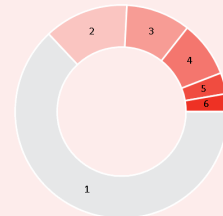
For more information on benchmark kindly refer to / 有关基准的更多详情，请参考 / Untuk maklumat lanjut berkenaan penanda aras, sila layari <https://www.bloombergindeces.com/bloomberg-barclays-indices> and [www.msci.com](http://www.msci.com)

## Where the Fund invests / 基金投资所在 / Komposisi Pelaburan Dana



### Asset Allocation / 资产配置 / Peruntukan Aset

	% NAV
1 JPMorgan Investment Funds - Global Income Fund A (acc) - SGD (hedged)	100.45
2 Cash, Deposits & Others	-0.45



### Country Allocation / 国家分析 / Peruntukan Negara

	% NAV
1 United States / 美国	63.28
2 Europe ex-UK	12.86
3 Emerging Markets	9.84
4 Others / 其他	8.54
5 United Kingdom / 英国	3.21
6 Canada / 加拿大	2.71

### Top Holdings / 最大持股 / Pegangan Teratas

	%
1 Jpm Nasdaq Equity Premium Income Active Ucits Etf	6.73
2 Taiwan Semiconductor	1.31
3 Microsoft	1.10
4 Asml	0.60
5 Broadcom	0.50

All data is as of 31 January 2026 unless otherwise stated

除非另有说明，否则以下皆属截至2026年1月31日的数据

Semua data seperti pada 31 Januari 2026 melainkan jika dinyatakan

## Monthly Update / 每月简报 / Peningkatan Bulanan

### Market Review / 市场回顾 / Tinjauan Bulanan

Despite heightened geopolitical risks leading to volatility in January, equity markets advanced. Global bonds faced headwinds as yields rose, driven by robust activity data and fiscal concerns in Japan and the US. The MSCI World (local currency) index rose 1.7% and the JPM GBI (EUR Hedged) index returned -0.1%.

尽管地理政治风险在1月加剧而导致市场波动，股市仍往上涨。全球债券面临逆风，因为稳健的经济活动数据以及日本与美国的财政关注推动回酬上升。MSCI世界指数（地方货币）攀1.7%，JP摩根政府债券指数（欧元对冲）的回酬为-0.1%。

*Walaupun peruncingan risiko geopolitik membawa kepada volatiliti pada bulan Januari, namun pasaran ekuiti meningkat. Bon global menghadapi rintangan apabila hasil meninggi, didorong oleh data aktiviti yang kukuh dan kebimbangan fiskal di Jepun dan AS. Indeks MSCI World (mata wang tempatan) menokok 1.7% dan indeks JPM GBI (EUR Hedged) kembali -0.1%.*

### Market Outlook / 市场展望 / Gambaran Bulanan

We continue to expect a modest acceleration of the global economy in 2026. We see scope for one further Fed rate cut in the first half of the year.

The Fed is expected to maintain its easing bias and cut once this year as labour market conditions overall remain softer. We maintain a constructive stance on equities, and a neutral outlook on credit and duration. We favour US equities for their growth prospects and see opportunities in EM and Hong Kong. In credit, we remain neutral, supported by solid fundamentals for 2026 and limited scope for further spread compression.

The pro-risk outlook is underpinned by resilient macro fundamentals, including fiscal stimulus, passthrough from an easing monetary cycle in the US and slightly fading headwinds from tariffs.

我们依旧预期2026年全球经济会温和加速。我们认为联储局在2026上半年可能会再减息一次。

由于整体人力市场状况持续走软，联储局料将维持宽松倾向，并于年内降息一次。我们对股项持建设性立场，对债券与期限持中立展望。我们偏好美国股项，因为其成长前景亮丽，同时也看好新兴市场以及香港的投资良机。我们对债券保持中性立场，主要是2026年的基本面相当稳健，而且价差进一步收窄的空间有限。

宏观基本面的韧性巩固了偏好风险的前景，这包括了财政刺激政策、美国宽松货币周期传导效应，以及略有减弱的关税阻力。

*Kami terus menjangkakan ekonomi global pada tahun 2026 akan memecut sederhana. Kami melihat skop untuk satu lagi pemetongan kadar Fed pada separuh pertama tahun ini.*

*Fed dijangka akan mengekalkan bias pelonggarannya dan mengurangkan kadar faedah sekali tahun ini memandangkan keadaan pasaran guna tenaga rata-ratanya terus melemut. Kami mengekalkan pendirian yang konstruktif terhadap ekuiti, dan tinjauan neutral terhadap kredit dan durasi. Kami mengutamakan ekuiti AS atas prospek pertumbuhannya dan nampak peluang di EM dan Hong Kong. Dalam kredit, kami kekal neutral, disokong oleh asas yang kukuh bagi tahun 2026 dan skop terhad untuk spread memampat selanjutnya.*

*Tinjauan pro-risiko disokong oleh asas makro yang berdaya tahan, termasuk rangsangan fiskal, menembusi kitaran pelonggaran monetari di AS dan gelodak tarif yang surut sedikit.*

### Fund Review & Strategy / 基金表现评论与投资策略 / Tinjauan dan Strategi Dana

The Fund returned 1.33% for the month, outperforming the benchmark return of 0.79% by 0.54%.

The equity portion of the portfolio contributed to overall performance. Allocation to global equities contributed positively as our dividend tilt helped. The US equities allocation (via Nasdaq futures and physical holdings) also contributed. The market balanced optimism from robust fundamentals with caution, highlighting the importance of diversification and quality in navigating a complex environment.

Duration positioning, expressed via US Treasuries futures, detracted as the market reacted in anticipation of Federal Reserve rate cuts and a slowdown in the job market. Allocation to EM debt contributed positively, benefiting from lower inflation and attractive yield differentials. Other allocations to nonagency securitised also contributed. Within hybrids, our allocation to preferred equity also contributed.

The Fund holds conviction in equities, while maintaining a neutral to slightly modest stance on credit and duration.

本基金在检讨月份的回酬为1.33%，超越0.79%的基准回酬0.54%。

投资组合中的股项配置扶持了整体基金表现。全球股项的配置对基金有利，受惠于我们对股息的倾向。美国股项的配置（通过纳斯达克期货以及实物持有）亦作出贡献。市场因强稳的基本面而感到乐观，但同时又保持谨慎，凸显了在复杂环境中实施多元化配置与注重品质的重要性。

通过美国国债期货体现的期限定位拖累了业绩，市场因预期联储局降息与就业市场放缓而作出反应。降温的通胀和具吸引力的回酬差距，使到新兴市场的债务配置对基金回酬作出正面的贡献。非机构证券化资产配置亦扶持了基金回酬。混合型资产中，优先股的配置同样为基金添值。

本基金对股项有信心，同时对债券与期限保持中性至略偏保守的立场。

*Dana menghulurkan pulangan 1.33% pada bulan ini, mengatasi pulangan penanda aras 0.79% dengan perbezaan 0.54%.*

*Bahagian ekuiti portfolio menyumbang kepada prestasi keseluruhan. Peruntukan kepada ekuiti global menyumbang secara positif kerana kecenderungan kami kepada dividen membantu. Peruntukan ekuiti AS (melalui niaga hadapan Nasdaq dan pegangan fizikal) turut menyumbang. Pasaran mengimbangi sikap optimistik daripada prinsip yang kukuh dengan berhati-hati, menonjolkan kepentingan kepelbagaian dan kualiti ketika mengemudi persekitaran yang kompleks.*

*Penentududukan durasi, yang dinyatakan melalui niaga hadapan Perbendaharaan AS, terjejas apabila pasaran bertindak balas dengan jangkaan pemetongan kadar Rizab Persekutuan dan kelembapan pasaran guna tenaga. Peruntukan kepada hutang EM menyumbang secara positif, apabila ia meraih kelebihan daripada inflasi yang lebih rendah dan perbezaan hasil yang menarik. Peruntukan lain kepada sekuriti bukan agensi turut menyumbang. Dalam hibrid, peruntukan kami kepada ekuiti pilihan turut menyumbang.*

*Dana memegang keyakinan dalam ekuiti, sambil mengekalkan pendirian neutral hingga sederhana sedikit terhadap kredit dan durasi.*

All data is as of 31 January 2026 unless otherwise stated

除非另有说明，否则以下皆属截至2026年1月31日的数据

Semua data seperti pada 31 Januari 2026 melainkan jika dinyatakan

## Disclaimer

All data is as of last valuation date of the month.

PAMB: Investments are subject to investment risks including the possible loss of the principal amount invested. The value of the units may fall as well as rise. Past performances of the funds and that of the fund managers are not necessarily indicative of future performance. The price movements indicated are not reflective of the actual return on your investments (which are subject to your premium allocation rate and deduction charges). The actual return on your invested premiums may fluctuate based on the underlying performance of the investment-linked funds. Prudential Investment-linked products are not Shariah-compliant products. This leaflet is for illustrative purposes only. For further details on the terms and conditions, please refer to the policy document. For further details on how you can invest in these funds, please refer to the respective product brochures. In the event of any discrepancy between the information in this fact sheet and the policy document, the information in the policy document shall prevail. In case of discrepancy between the English, Bahasa Malaysia and Mandarin versions of this fact sheet, the English version shall prevail. The fund fact sheet of the Target Fund will be available at <http://www.jpmorganassetmanagement.lu/en>

MSCI: The MSCI information may only be used for your internal use, may not be reproduced or disseminated in any form and may not be used as a basis for or a component of any financial instruments or products or indices. None of the MSCI information is intended to constitute investment advice or a recommendation to make (or refrain from making) any kind of investment decision and may not be relied on as such. Historical data and analysis should not be taken as an indication or guarantee of any future performance analysis, forecast or prediction. The MSCI information is provided on an "as is" basis and the user of this information assumes the entire risk of any use made of this information. MSCI, each of its affiliates and each other person involved in or related to compiling, computing or creating any MSCI information (collectively, the "MSCI Parties") expressly disclaims all warranties (including, without limitation, any warranties of originality, accuracy, completeness, timeliness, non-infringement, merchantability and fitness for a particular purpose) with respect to this information. Without limiting any of the foregoing, in no event shall any MSCI Party have any liability for any direct, indirect, special, incidental, punitive, consequential (including, without limitation, lost profits) or any other damages. ([www.msci.com](http://www.msci.com))

PAMB: 任何投资皆涉及投资风险，包括本金的损失。单位的价值可能会扬升也会走低。基金和基金经理过往的表现不可视为未来表现的指标。上述所示的回报并不反映您投资的真实回报(后者取决于您的保费分配率与费用)。您所投资的保费的真实回报将根据有关投资联结基金的表现而定。保诚投资联结保险产品系列并非符合回教法典的产品。您保费投资的真实回报可能会低于上述回报。本册子仅供说明之用。欲进一步了解条规与细则，请参考保单文件。如何投资于这些基金的资料则载于产品册子。如果本说明书的资料与保单文件有所出入，将以保单文件者为准。若说明书的英文、马来文和中文版有差异则以英文版为准。有关目标基金的基金说明书，请浏览<http://www.jpmorganassetmanagement.lu/en>

MSCI: MSCI信息仅供您本身及组织内部之用，因此不能以任何形式将之复制或传播，而且也不可作为任何金融工具或产品或指数的基础或组件。MSCI信息不可作为投资的建议，或作出(或不作)任何种类的投资决定的建议，并且也不可视作投资的依据。过往的数据和分析不可作为未来表现分析、预测或预报的指标或保证。MSCI信息乃是“按原样”提供，而使用者必须对使用信息的一切后果负全责。编制、估算或创建一切MSCI信息的MSCI和其关联机构以及参与这些事项或与之有关的一切人士(统称为“MSCI各方”)，特此表明不对有关信息作出任何保证(包括但不限于对某特殊目的原创性、准确性、完整性、适时性、不侵权性、商业性及适用性的担保)。除上述内容外，MSCI各方在任何情况下均不会对直接、间接、特殊、偶然、惩罚性、后续的损失(包括但不限于利润的损失)或其他损失承担责任。( [www.msci.com](http://www.msci.com) )

PAMB: Pelaburan adalah tertakluk kepada risiko-risiko pelaburan termasuk kemungkinan kehilangan jumlah wang pokok yang dilabur. Nilai unit mungkin naik ataupun jatuh. Prestasi masa dulu dana-dana atau pengurus-pengurus dana tidak semestinya mencerminkan prestasi masa depan. Pergerakan harga yang ditunjukkan tidak menggambarkan pulangan sebenar pelaburan anda (yang tertakluk kepada kadar peruntukan premium dan caj potongan). Pulangan sebenar ke atas premium yang anda labur mungkin berbeza, bergantung kepada prestasi dana-dana). Produk berkaitan pelaburan Prudential bukan merupakan produk yang mematuhi prinsip-prinsip Syariah. Risalah ini disediakan hanya untuk gambaran semata-mata. Sila rujuk kepada dokumen polisi untuk keterangan lanjut mengenai terma-terma dan syarat-syarat. Untuk keterangan lanjut mengenai bagaimana anda boleh melabur dalam dana-dana ini, sila rujuk kepada risalah-risalah produk yang berkenaan. Jika terdapat perbezaan di antara helaian fakta dan dokumen polisi, maklumat dalam dokumen polisi dianggap muktamad. Jika terdapat perbezaan di antara versi Bahasa Inggeris, Bahasa Malaysia dan Bahasa Cina bagi helaian fakta ini, versi Bahasa Inggeris dianggap muktamad. Lembaran Fakta Dana untuk Dana Sasaran akan tersedia di <http://www.jpmorganassetmanagement.lu/en>

MSCI: Maklumat MSCI hanya boleh digunakan untuk kegunaan dalaman organisasi anda, tidak boleh direproduksi atau disebarluaskan dalam sebarang bentuk dan tidak boleh digunakan sebagai asas untuk atau komponen bagi sebarang instrumen atau produk atau indeks kewangan. Tiada maklumat MSCI dimaksudkan untuk membentuk nasihat pelaburan atau cadangan untuk membuat (atau mengelakkan daripada membuat) apa-apa keputusan pelaburan dan tidak boleh disandarkan ke atasnya. Data dan analisa yang telah lalu tidak boleh di ambil sebagai petunjuk atau jaminan untuk sebarang analisa prestasi masa depan, ramalan atau telahan. Maklumat MSCI disediakan berdasarkan "sebagaimana adanya" dan pengguna maklumat tersebut mengambil alih keseluruhan risiko penggunaan maklumat yang berkenaan. MSCI, setiap ahli gabungannya dan setiap individu yang terlibat dalam atau berkaitan dengan menyusun, mengira atau membuat apa-apa maklumat MSCI (secara kolektif, "Pihak MSCI") dengan jelas menafikan semua waranti (termasuk, tidak terhad, sebarang waranti keaslian, ketepatan, kesempurnaan, ketepatan masa, tidak menyalahi, kebolehdagangan dan kesesuaian bagi tujuan tertentu) berkaitan dengan maklumat ini. Tanpa mengehendkan apa-apa yang disebutkan di atas, tiada satu keadaan pun Pihak MSCI patut menanggung sebarang liabiliti sama ada kerugian, langsung, tidak langsung, sampingan, hukuman, akibat (termasuk, dan tidak terhad ke atas kehilangan keuntungan) atau apa-apa ganti rugi lain. ([www.msci.com](http://www.msci.com))