



# PRU Live Well

## 守护您一生的保障

残疾与死亡的收入保证与索赔承诺

用心聆听。实现您心。



Perbadanan Insurans Deposit Malaysia (“PIDM”) 保障合格保险保单下应支付的保险利益至保障限额为止。请参阅PIDM的保险及伊斯兰保险利益保障制度的小册子或联络马来西亚保诚保险有限公司或PIDM（请浏览[www.pidm.gov.my](http://www.pidm.gov.my)）。

## 为您的一生无忧护航

PRULive Well, 守护您一生的终身保障。

在您因残疾而无法进行多项日常生活活动 (ADL) 时, 我们将为您提供月收入保障, 确保您的未来无忧。让这份经济支援保障您的生活, 减轻您亲人的负担。

## 利益概览



在保单期满时归还**100%**的保费, 保单期限选项可高达**80、90和100岁**<sup>1</sup>

保单期满时归还已缴付的保费总额<sup>2</sup> (扣除任何已支付的月收入利益)。



在残疾时提供长达**20年**<sup>3</sup>的月收入利益 (MIB), 给予您辅助生活的选择

在无法进行2项ADL<sup>4</sup>时获得**50%**的MIB

在无法进行至少3项ADL<sup>4</sup>时获得**100%**的MIB



死亡利益为**250倍**的月收入利益, 以延续您爱的传承

选择更高的保额以享有高达**12%**的大保额折扣 (LSAD<sup>5</sup>)。



在您残疾<sup>4</sup>时豁免保费, 确保您的保障得以延续

备注:

<sup>1</sup>指保单周年日届满80、90和100岁。

<sup>2</sup>包括豁免的保费部分 (如有), 不包括因次标准合批所缴付的额外保费和税务 (如有), 并将根据所选择的最新保费缴费频次计算。

<sup>3</sup>支付MIB将减少死亡利益和期满利益。此利益可支付至20年; 保单期满; 退保或死亡, 视何者为先。

<sup>4</sup>无法进行至少2项或3项ADL的情况必须持续至少六 (6) 个月, 并导致永久性无法进行上述ADL。

<sup>5</sup>RM5,000至RM7,900月收入利益的LSAD为8%; RM8,000或以上月收入利益的LSAD为12%。

## 了解PRULive Well的运作方式



40岁的Paul签购了一份保障至90岁的PRULive Well计划。

每月保费 = RM3,003长达20年  
月收入利益 (MIB) = RM8,000长达20年  
死亡利益 = RM200万

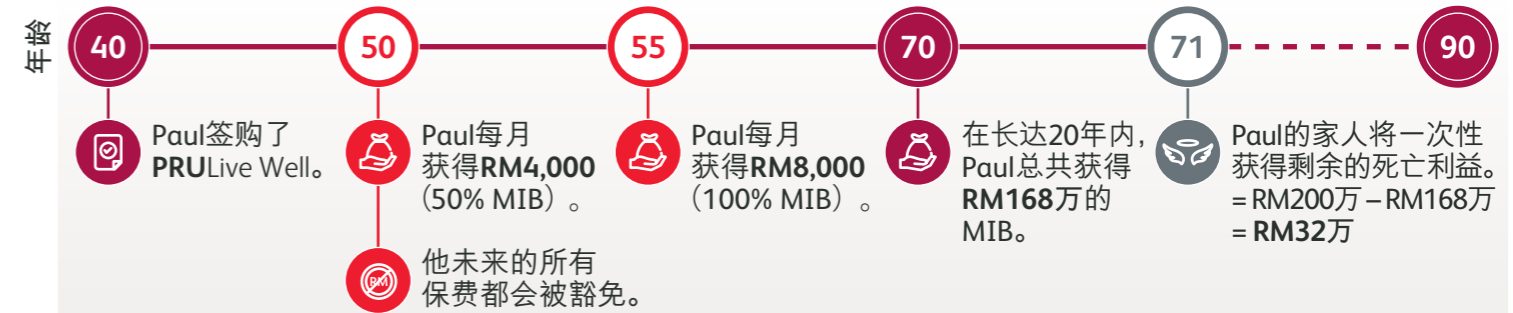
Paul因严重跌伤而无法进行**2项ADL**。



Paul不幸中风, 无法进行**多1项ADL**。



Paul因健康状况恶化而不幸离世。



若Paul在保单期满时依然在世:

Paul将一次性获得已缴付的保费总额<sup>2</sup> (约RM72万), 扣除任何已支付的MIB。

这意味着如持有至保单期满, 保证年度回酬率 (净收益/亏损) 为每年0.00%, 不包括您可能获得的MIB利益。

备注:

\*保费是依据男性非烟民, 职业等级1, PRULive Well月收入利益RM8,000, 20年保单缴付期, 保单期限至保单周年日届满90岁所计算的。

\*上述案例仅供参考。

## 什么是日常生活活动 (ADL) ?

日常生活活动 (ADL) 是我们每天为照顾自己而进行的基本活动。这些活动包括进食、洗澡、更衣和走动等。



移动



走动



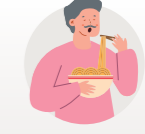
如厕



更衣



洗澡



进食

Paul无法正常进行上述的基本活动, 因此他现在需要疗养院或护理人员来确保他的安全和健康。

## 您知道吗?



养老院的每月费用为每人RM4,000至RM6,000, 具体取决于地点与设施提供。若需要辅助生活护理或有意选择更为高端的养老院, 此费用可高达每月RM10,000或以上。

Murugesan, M. (2024年9月20日)。#HEALTH: Rising cost of retirement。《新海峡时报》

凭借PRULive Well的月收入保障, 您可以通过辅助护理来维持现有的生活, 让您在残疾期间安心无忧。

## 重要备注与声明：

- **PRULive Well**是一项由在2013年金融服务法令下注册并受国家银行管制的马来西亚保诚保险有限公司（“PAMB”）198301012262（107655-U）所承保的有限缴付期非分红保险计划。
- 本保单的保费不受保证。我们保留以下权利：
  - 在保费缴付期间调整保费；和/或
  - 调整保费并在保单期限内的保费缴付期后要求支付任何额外保费，

在下一个保单周年日生效前给予至少90天的预先通知。请参阅保诚的官方网站[www.prudential.com.my](http://www.prudential.com.my)以了解**PRULive Well**的保费。

如果公司在保单期限内调整保费，或要求支付任何额外保费，您可以选择继续支付相同保费或者不支付所要求的额外保费（如有），但您保单的利益金额和/或退保价值（以适用者为准）会有所减少。

- 购买人寿保险是一项长期的财务承担。您必须评估此保单是否符合您的需求及经济负担能力。我们建议您向您的保诚财富规划师说明，以进行详细的分析来协助您做出明智的决定。您也可以联络保险公司以索取更多详情。
- 此传单包含产品的简要说明，并非详尽。我们建议您在投保前参阅**PRULive Well**的产品透露册子及销售说明，并参阅保单文件上所列明的条件与条款，以了解保单上的特点细节和利益以及不保范围。
- 在我们交付保单后，您有15的审阅期以检视本保单是否符合您的需求。如果您在这段期限内取消本保单，我们将退还您已缴付的全额保费以及税款（如有），扣除我们已缴付或已答应缴付的体检费用（如有）。
- **PRULive Well**是一项非符合回教教义的产品。
- 若您未能按期在一个月宽的宽限期内缴付保费，那所得的现金价值将在保费自动垫缴贷款的机制下以保诚保险当时的现行利率，用于代缴您的保费。如果退保金额不足以支付为缴付的保费或保诚保险的其他债务，那么您的保单将失效。
- 您可以随时退保。但是，若您提早终止保单，您可能无法取回之前缴付的所有款项。退保时，退保金将被支付，保单的所有利益将一律终止。
- 任何年龄的参考是指下一个生日年龄。
- 若此传单的英文、马来文和中文版本有任何冲突或不统一之处，则以英文版本为准。